



世田谷区弦巻2丁目
敷地面積 35 坪超で
全居室が南向きの戸建ての
暮らしをご家族にご提供します



さらに最適な暮らしをご家族に

- 建物面積 129.94 m²のゆとりの 4LDK
- 全面道路は、幅員約 12m で車の出し入れも楽々
- お子様の通学区は、弦巻小学校・弦巻中学校

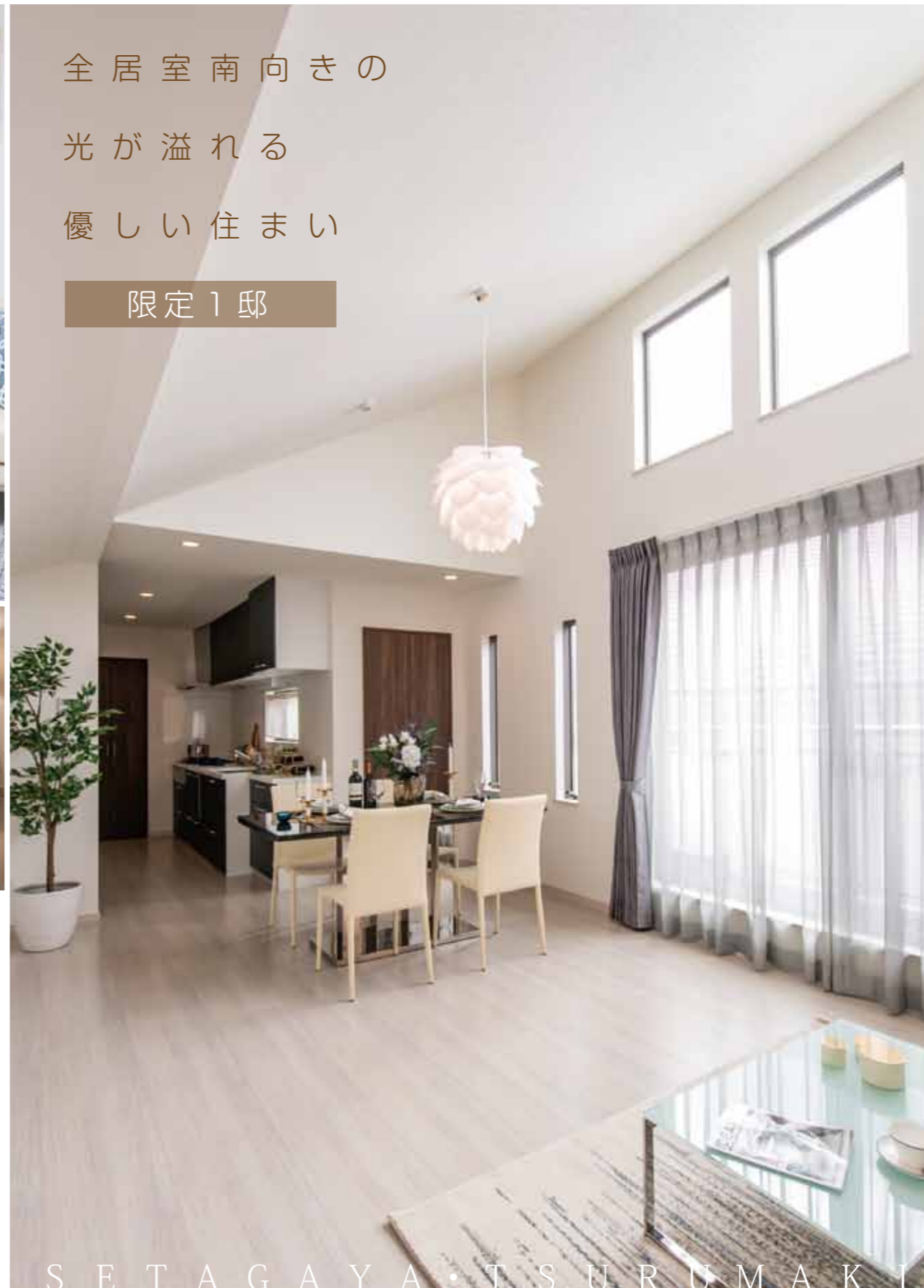
今度の土・日
特別内覧会開催

ご希望のお客様は、下記までお電話くださいませ。

TEL: 03-5980-7373
担当: 長谷川 千コーポレーション

全居室南向きの
光が溢れる
優しい住まい

限定 1 邸



SETAGAYA・TSURUMAKI

全居室が通風・採光に優れたやさしい住空間で
快適さと機能性を兼ね備えた住まい。

- 約4mの天井高の開放感が際立つ明るく広々のリビング・ダイニング・キッチン
- 寒い季節には、嬉しい床暖房をリビング・ダイニングに採用
- パントリーや収納も広くとても使い勝手が良いキッチン
- 高級感と機能性にこだわったシステムキッチンを採用
- 心も体もリラックスできるゆったりサイズのバスルーム (1620)
- 断熱・遮熱効果や結露防止に優れたペアガラスを全居室に採用



LIVING DINING (平成31年1月撮影)

UTILITY (平成31年1月撮影)

BATH (平成31年1月撮影)



BED ROOM-3 (平成31年1月撮影)



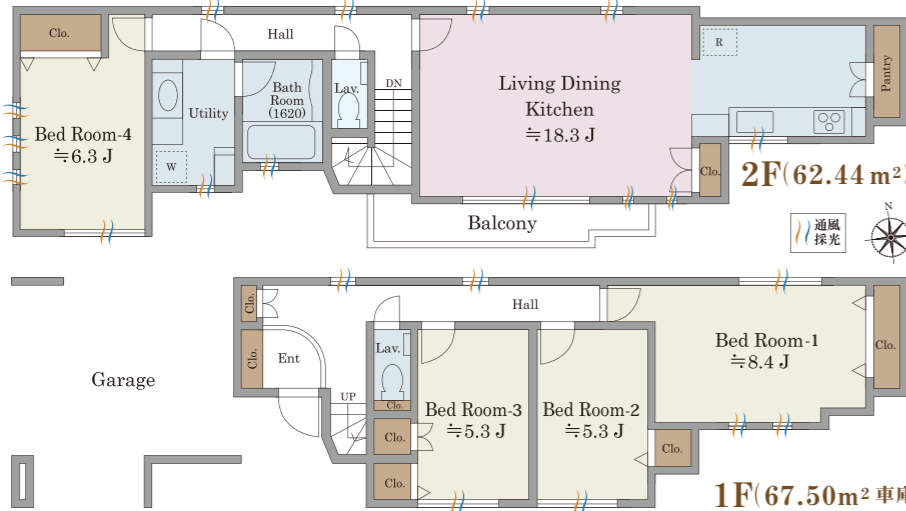
BED ROOM-2 (平成31年1月撮影)



KITCHN-LIVING DINING (平成31年1月撮影)



BED ROOM-1 (平成31年1月撮影)



4LDK

販売価格 **11,680万円** (税込)

敷地面積 **117.56m²**
(約 35.56坪)

建物面積 **129.94m²**
(車庫面積 12.15m²含む)

【返済例】○頭金/2,000万円 ○住宅ローン/9,380万円(35年払い) ○金利/0.475% ○毎月 242,456円(ボーナス払い無し)

※弊社紹介銀行

税金の優遇制度と住宅ローンの金利
東京の人気エリアの不動産価格はひとことと比較すると大分高くなりました。しかし、税制の優遇制度と超低金利を上手に使えば一億円を超える高額物件も夢ではありません。

メリット1 金利が安い。
1番のメリットは何と言ってもローン金利が安いことです。現在の金利ですと7000万円借りても180,937円。8000万円でも206,785円となります。人気エリアの家賃相場を考えるととてもお得です。

メリット2 税金が還付される。
マイホームをローンを利用して購入すると最大で1年間40万円・10年間で400万円も所得税が還付されます。給与所得が高額になれば税負担も大きいのでうれしい制度ですよ。(一定の諸条件があります)

メリット3 贈与税が安くなる。
マイホームを購入する際に親から購入資金をもらっても贈与税がかからない場合やかなり安くなります。(一定の条件があります。)

今度の土曜・日曜 特別内覧会開催
(開催時間/10:30~18:00)

TEL:03-5980-7373 担当:長谷川

電動シャッター付屋内ガレージで
大型車もゆったり駐車できます



GARAGE (平成31年1月撮影)



【物件概要】●所在地(住居表示)/東京都世田谷区弦巻2丁目35-3 ●交通/東急田園都市線「桜新町」駅徒歩8分・東急世田谷線「上町」徒歩14分 ●土地権利/所有権 ●土地面積/117.56m²(35.56坪) ●地目/宅地 ●接面道路/西側幅員約12mに約7.6m接道 ●構造/木造2階建て(1階67.50m²/車庫面積12.15m²含む・2階:62.44m²) ●建築年月日/平成29年12月末 ●間取り/4LDK ●建ぺい率/60% ●容積率/150% ●用途地域/第1種低層住居専用地域 ●他の法令上の制限/準防火地域・日影規制(4-2.5h・1.5m)・第1種高度地区・最低敷地面積(70m²) ●現状/空室 ●引渡し/相談 ●取引態様/仲介 ●広告有効期間/平成31年3月末日 ●ご成約の際には別途諸費用のほか、仲介手数料が必要となります。 ●図面と現況が異なる場合は現況を優先いたします。●物件情報は平成31年1月29日現在のものです。●先着順受付のため、万一成約の場合にはご容赦ください。●掲載中の室内写真の家具・調度品などは販売価格に含まれていません。 ●2019千コーポレーションALL RIGHTS RESERVED

株式会社千コーポレーション
〒114-0023 東京都北区滝野川7-25-9
TEL:03-5980-7373 FAX:03-5980-7307
東京都知事(第)93891号
(社)全日本不動産協会会員 (社)不動産保証協会会員